

Series 512

Interruptor encapsulado, protección NEMA 4

Accionamiento Rápido- Un polo Doble Tiro

1P2T: 15A, 125-480V~; ½ HP a 125 V~; ¾ HP a 250 V/CD; 0.5A a 125 V/CD

Accionamiento Rápido- Dos polos Doble Tiro

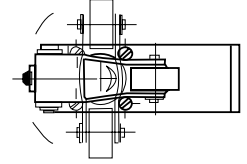
2P2T: 10A, 125-250V~; ¼ HP a 125 V~; 1/3 HP a 250 V/CD; 0.5A a 125 V/CD

Características

- Fabricamos los interruptores encapsulados para utilizarse a la intemperie, siendo sellados contra agua y polvo cumpliendo con las normas NEMA 4, DIN 40050 e IP65
- El material de la carcasa es de plástico reforzado con fibra de vidrio que tiene excelentes propiedades mecánicas y es resistente a gasolina y aceite
- La gran ventaja del material de la carcasa es su aislamiento que ofrece una alta protección eléctrica
- Estos interruptores resisten temperaturas de hasta 100°C

Ajuste de palancas

En los modelos 104, 105, 106, 204, 205, 206 la palanca se puede girar 360° de 90° en 90°. Esto permite tener la entrada del cableado de acuerdo a sus necesidades.



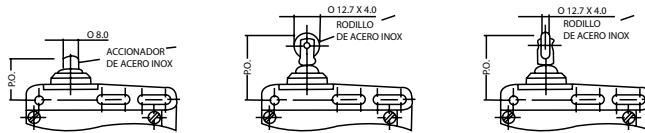
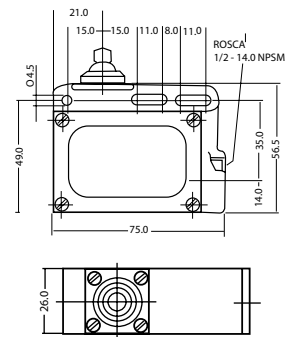
Repuestos

- Modelo 115-001 para un polo dos tiros
- Modelo 107-925 para dos polos dos tiros

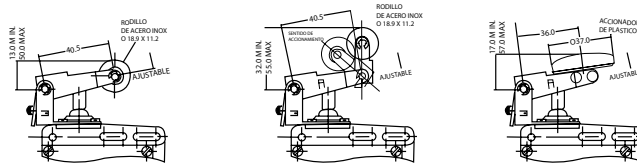
Conexiones para cable de uso rudo

- 512-901 O 6.4 A 9.5 mm
- 512-902 O 9.5 A 12.7 mm

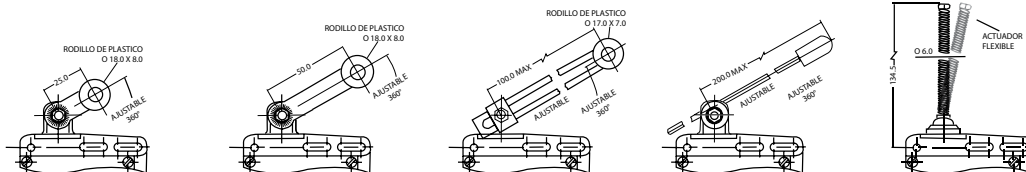
Dibujo representativo



Modelo	512-101	512-102	512-103
Un Polo	512-201	512-202	512-203
Fuerza accionadora (gr.)	1200 MAX	1200 MAX	1200 MAX
Posición libre (mm)	3.0 MAX	3.0 MAX	3.0 MAX
Posición operativa (mm)	21.0 ± 1.0	31.0 ± 1.0	31.0 ± 1.0
Recorrido diferencial (mm)	0.3 MAX	0.3 M AX	0.3 MAX
Sobre-recorrido (mm)	3.0 MIN	3.0 MIN	3.0 MIN



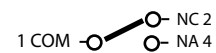
Modelo	512-104	512-105	512-106
Un Polo	512-204	512-205	512-206
Fuerza accionadora (gr.)	1400 MAX	1400 MAX	1500 MAX
Posición libre (mm)	7.0 MAX	7.0 MAX	10.0 MAX
Posición operativa (mm)	Ajustable	Ajustable	Ajustable
Recorrido diferencial (mm)	1.0 MAX	1.0 M AX	1.0 MAX
Sobre-recorrido (mm)	6.0 MIN	6.0 MIN	6.0 MIN



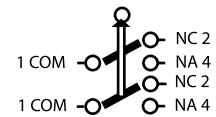
Modelo	512-108	512-109	512-110	512-111	512-107
Un Polo	512-208				512-207
Fuerza accionadora (gr.)	800 MAX	800 MAX	800 MAX	800 MAX	200 MAX
Posición libre (mm)	24° MAX	24° MAX	24° MAX	24° MAX	12° MAX
Posición operativa (mm)	Ajustable	Ajustable	Ajustable	Ajustable	Actuador flexible
Recorrido diferencial (mm)	3° MAX	3° MAX	3° MAX	3° MAX	3° MAX
Sobre-recorrido (mm)	100° MIN	100° MIN	100° MIN	100° MAX	-

Diagrama eléctrico Serie 512

1 Polo



2 Polos



Accionamiento entre micros
1.2mm max. ó 5° max.