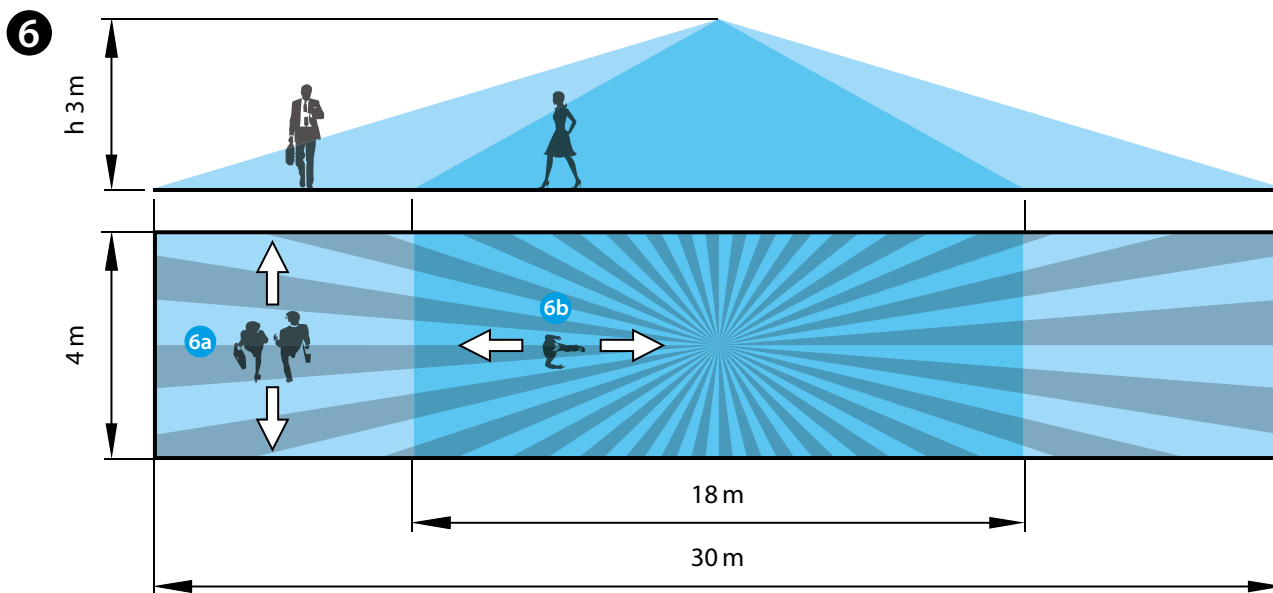
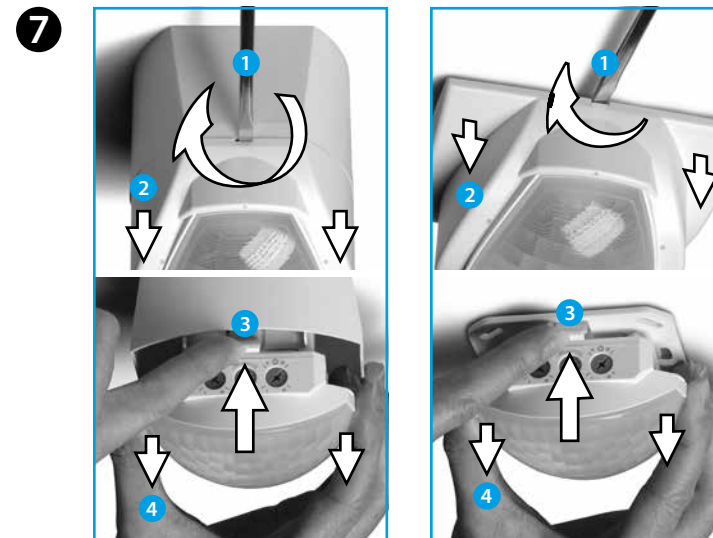
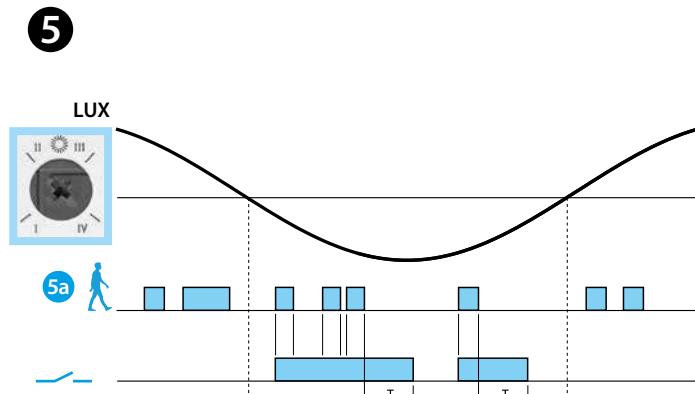
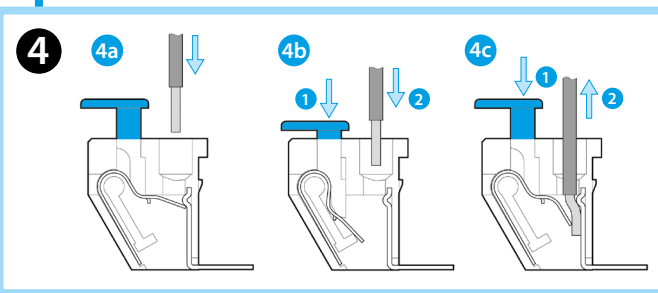
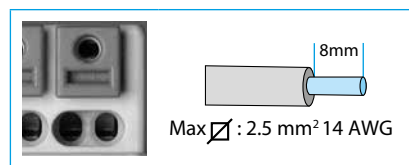
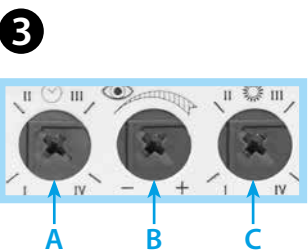
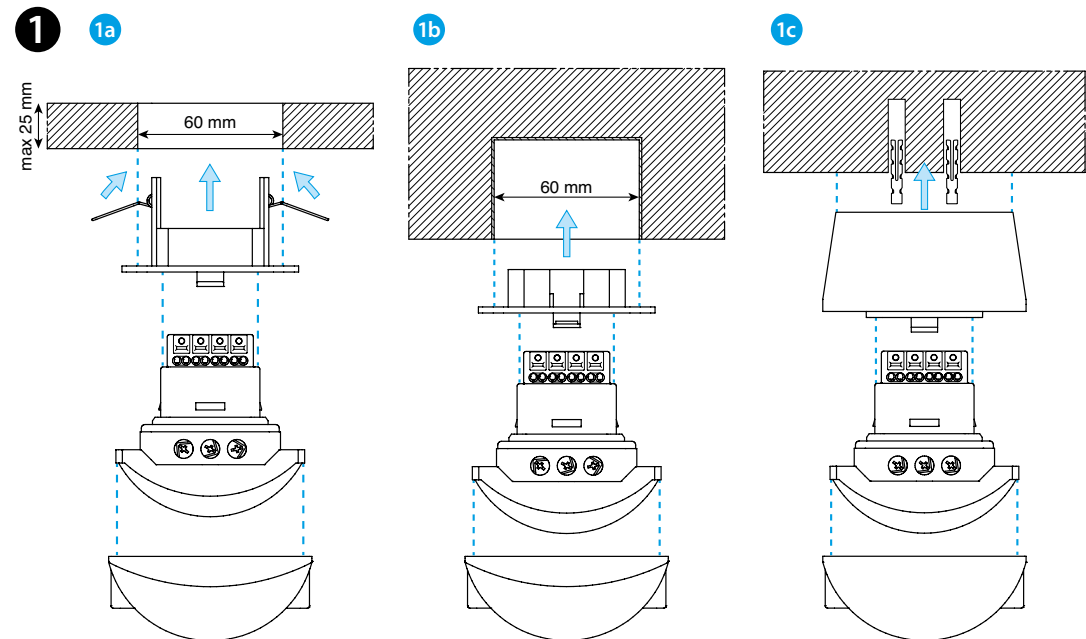
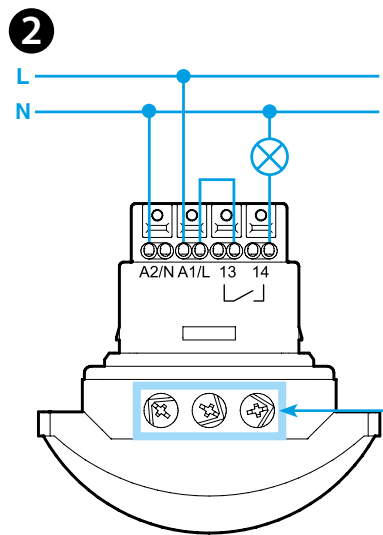




18.41

EN 60669-1 / EN 60669-2-1	
18.41.8.230.0300	
U _N (110...230)V AC (50/60 Hz)	
U _{min} 96 V AC	
U _{max} 253 V AC	
P 1.5 VA (50 Hz) / 1 W	
1 NO (SPST-NO)	
10 A 250 V AC	
AC1	2500 VA
AC15	450 VA
(230 V)	1000 W
(230 V)	350 W
(230 V)	300 W
(-10...+50)°C	
IP40	



ESPAÑOL

18.41
DETECTOR DE MOVIMIENTO PARA PASILLOS (PIR)

- INSTALACIÓN**
 - 1a Encastrado en hueco
 - 1b Encastrado en caja
 - 1c Montaje en superficie
- ESQUEMA DE CONEXIÓN**
- AJUSTES**
 - A ajuste de la temporización (I=12s; II=3 min; III=15 min; IV=35 min)
 - B ajuste de la sensibilidad: para adaptar el detector al entorno de trabajo y evitar encendidos indebidos.
 - C ajuste del umbral lumínico de trabajo (I=1lx; II=10lx; III=500lx; IV= siempre ON (∞ lx))

- BORNES DE CONEXIÓN SISTEMA PUSH-IN**
 - 4a Conexión - hilo rígido
 - 4b Conexión - hilo flexible
 - 4c Desconexión

- GRÁFICA DE FUNCIONAMIENTO**
 - 5a Detección de movimiento
 - Contacto de salida del relé

- CAMPOS DE COBERTURA**
 - Dos áreas de detección (h=3 m):
 - 30 m de largo - 4 m de ancho
 - 6a movimiento tangencial
 - 6b movimiento radial

- DESMONTAJE**

NOTA
Tras la alimentación inicial y después de cada nueva alimentación seguida a una interrupción de red, el detector efectúa un reajuste de hardware-software durante aproximadamente 30 segundos.

