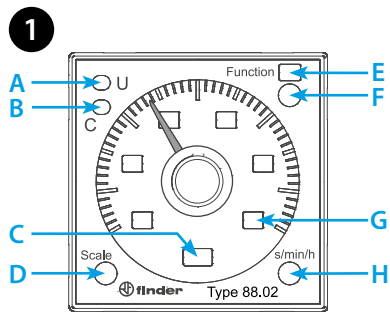


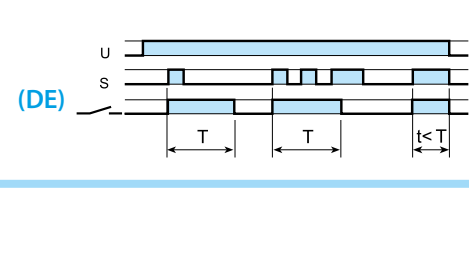
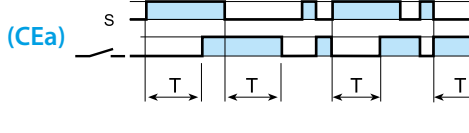
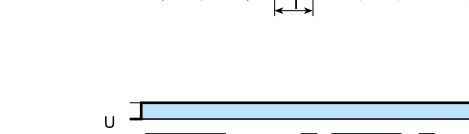
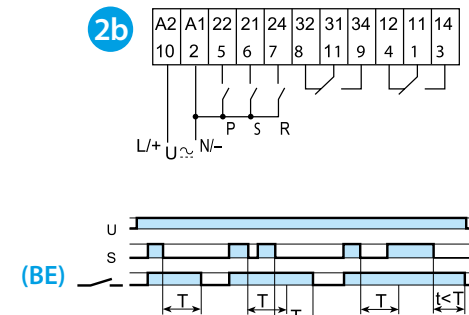
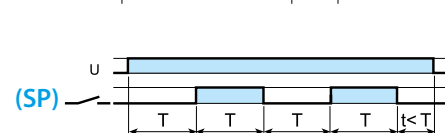
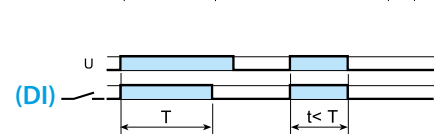
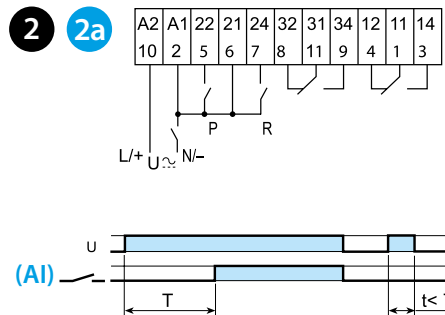


88.02



	<b>88.02.0.230.0002</b> U <sub>N</sub> (24...230)V AC (50/60 Hz) / DC U <sub>min</sub> 20.4 V AC / DC U <sub>max</sub> 264.5 V AC / DC P 2.5 VA (230 V) / 1 W (24 V)
	2 CO (DPDT) 8 A 250 V AC  AC1 2000 VA AC15 (230 V AC) 400 VA Ⓜ (230 V AC) 0.3 kW DC1 (30/110/220)V (8/0.3/0.12) A
	(-10...+55)°C
IP40	

D	H			
	sec	min	h	hx10
0.5	0.5 s	0.5 min	0.5 h	5 h
1	1 s	1 min	1 h	10 h
5	5 s	5 min	5 h	50 h
10	10 s	10 min	10 h	100 h



U <sub>N</sub>	LED A (U <sub>N</sub> )	LED B (☹)	11-14 21-24	11-12 21-22
-	—	—	—	—
✓	—	—	—	—
✓	—	—	☹	—
✓	—	—	—	—

# ESPAÑOL

## 88.02 TEMPORIZADORES ENCHUFABLES

- 1 VISTA FRONTAL**
- A LED amarillo: presencia alimentación ON (U)
  - B LED rojo: temporización en marcha (C)
  - C Unidad de tiempo seleccionada
  - D Selector escala de tiempo
  - E Función seleccionada
  - F Selector funciones: AI, AIs, DI, GI, GIs, SP, BE, CEa, DE
  - G Escala de tiempo seleccionada: 0.5, 1, 5, 10
  - H Selector unidad de tiempo: sec (segundo), min (minuto), h (hora), hx10 (10 horas)

- 2 ESQUEMA DE CONEXIONADO Y FUNCIONES**
- 2a Sin señal de mando**
- AI Temporizado a la puesta en tensión
  - DI Intervalo
  - GI Impulso retardado (0.5s)
  - SP Accionamiento intermitente simétrico (inicio reposo)
- 2b Con señal de mando**
- BE Temporizado al corte (con alimentación auxiliar)
  - CEa Temporizado al cierre y al corte (con alimentación auxiliar)
  - DE Intervalo al inicio del mando

- 3 FONDO DE ESCALA PARA TIPO 88.02**
- RESET (R)**  
Un breve cierre del contacto reset (2-7) restablece el temporizador. El cierre prolongado del contacto reset mantendrá el temporizador en estado de restablecimiento. Esto es aplicable en todas las funciones.
- PAUSA (P)**  
El cierre del interruptor de pausa (2-5) detendrá el proceso de temporización inmediatamente, se retendrá el tiempo transcurrido y se mantendrá el estado actual de los contactos. Al abrir el interruptor de pausa, la temporización continuará durante el tiempo restante. Esto es aplicable para todas las funciones.

- NOTA**
- La escala de tiempo y la función debe ser fijada antes de alimentar el temporizador
  - Duración mínima del impulso: 50 ms
  - Tiempo de restablecimiento: 300 ms

